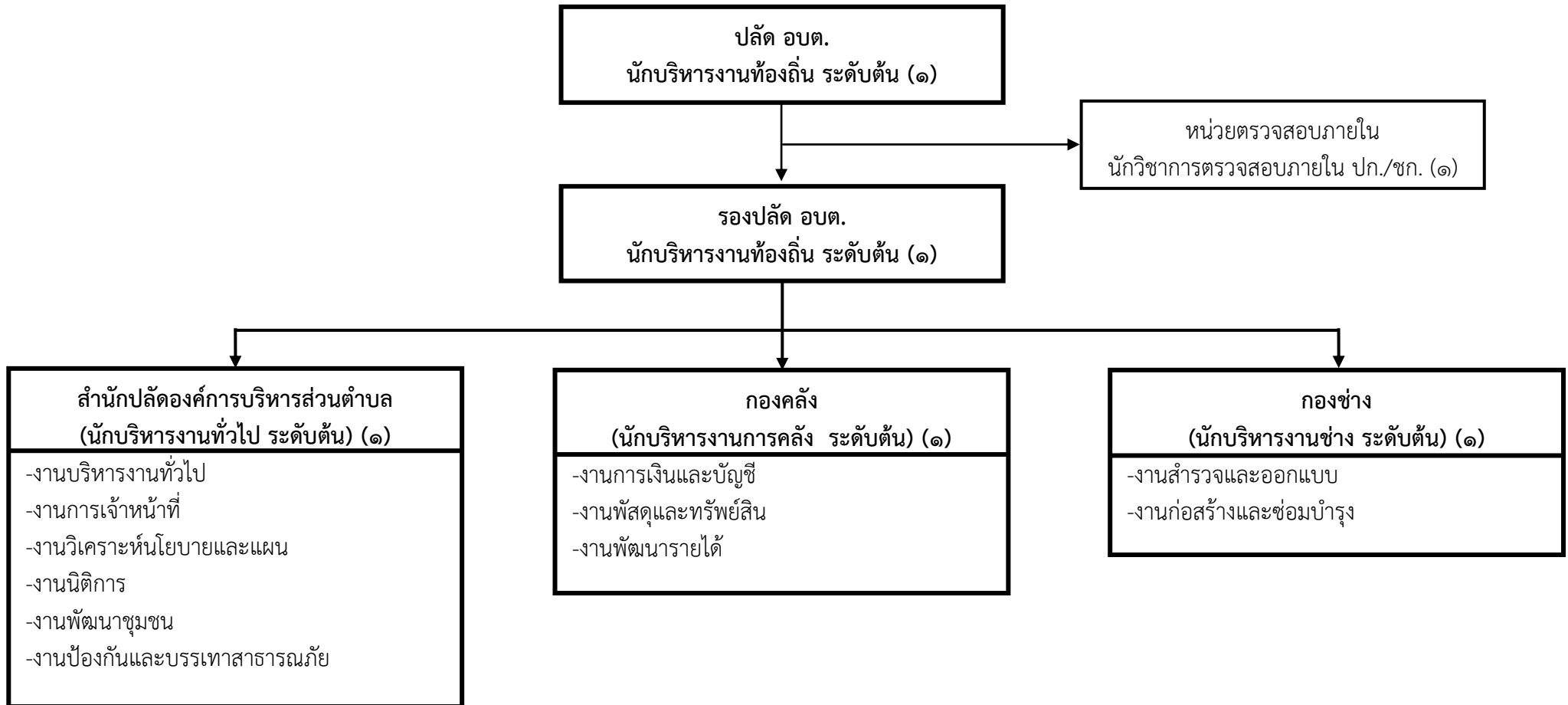


โครงสร้างส่วนราชการขององค์การบริหารส่วนตำบลปากพ่องิ่งตะวันออก

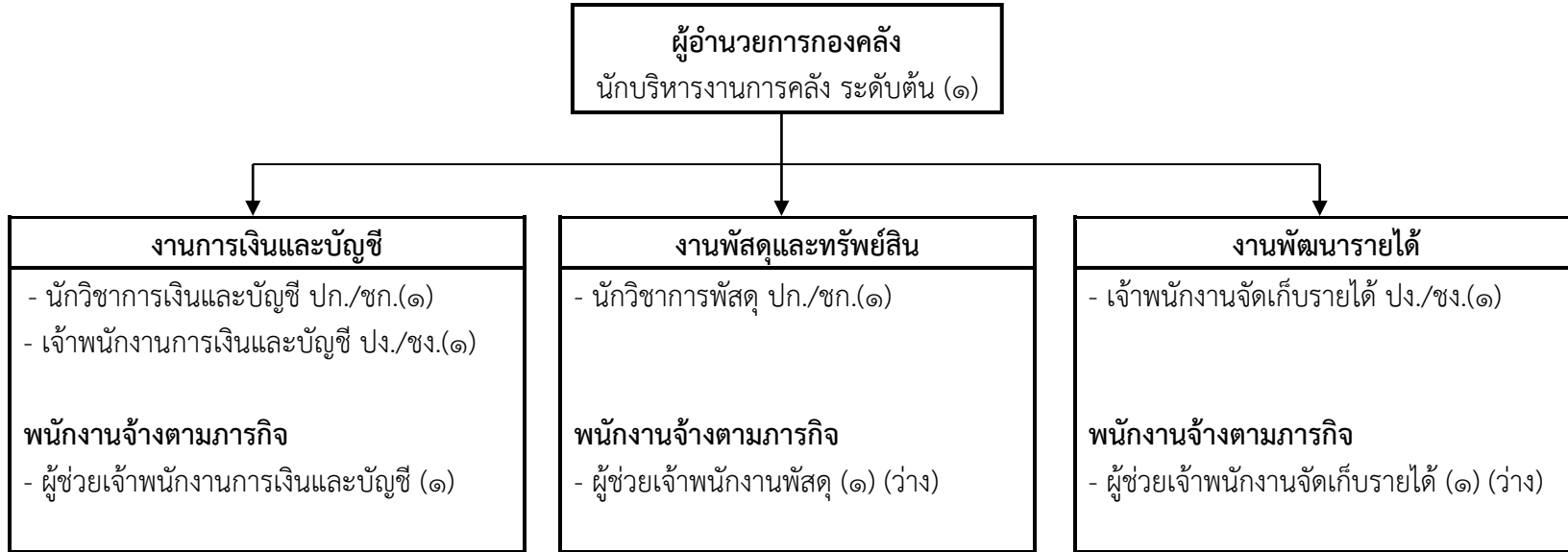


โครงสร้างของสำนักงานปลัด อบต.



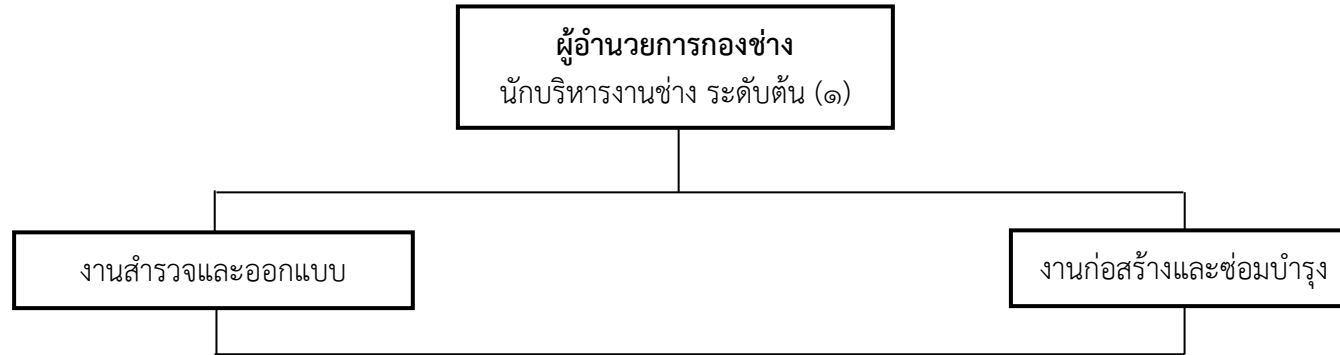
ประเภท ระดับ	อำนาจการ ต้น	วิชาการ ชำนาญการ	วิชาการ ปฏิบัติการ	ทั่วไป อาวุโส	ทั่วไป ชำนาญงาน	ทั่วไป ปฏิบัติงาน	พนักงานจ้าง ทั่วไป	พนักงานจ้าง ตามภารกิจ	ครู อันดับ คศ.๑
จำนวน	๑	๕	-	-	๒	-	๒	๓	-

โครงสร้างกองคลัง



ประเภท ระดับ	อำนาจการ ต้น	วิชาการ ชำนาญการ	วิชาการ ปฏิบัติการ	ทั่วไป อาวุโส	ทั่วไป ชำนาญงาน	ทั่วไป ปฏิบัติงาน	พนักงานจ้าง ทั่วไป	พนักงานจ้าง ตามภารกิจ	ครู อัตรา คศ.๑
จำนวน	๑	๑	๑	-	๑	๑	-	๓	-

โครงสร้างกองช่าง



- นายช่างโยธา ปง./ชง. (๑)
- เจ้าพนักงานธุรการ ปง./ชง. (๑)

ประเภท ระดับ	ผู้อำนวยการ ต้น	วิชาการ ชำนาญการ	วิชาการ ปฏิบัติการ	ทั่วไป อาวุโส	ทั่วไป ชำนาญงาน	ทั่วไป ปฏิบัติงาน	พนักงานจ้าง ทั่วไป	พนักงานจ้าง ตามภารกิจ	ครู อันดับ คศ.๑
จำนวน	๑	-	-	-	๒	-	-	-	-

โครงสร้างหน่วยตรวจสอบภายใน

นักวิชาการตรวจสอบภายใน ปก./ชก.(๑) (ว่าง)

ประเภท ระดับ	อำนวยการ ต้น	วิชาการ ชำนาญการ	วิชาการ ปฏิบัติการ	ทั่วไป อาวุโส	ทั่วไป ชำนาญงาน	ทั่วไป ปฏิบัติงาน	พนักงานจ้าง ทั่วไป	พนักงานจ้าง ตามภารกิจ	ครู อัตรา คศ.๑
จำนวน	-	-	๑	-	-	-	-	-	-